

KOORDYNACJA

Komputerowe Badanie Wad Postawy



Mora 4 Generacji – Aparatura do Komputerowej Oceny Postawy Ciała pozwala na proste i szybkie wykonanie trójwymiarowego zdjęcia (filmu) sylwetki pacjenta. Badanie jest szybkie, całkowicie nieinwazyjne i tanie. Duża dokładność pomiaru daje możliwość wczesnego zauważenia wad, a także systematycznej obserwacji postępów terapii.

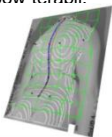
Zestaw aparatury do laboratorium komputerowej diagnostyki i korekcji wad postawy ciała może być dofinansowany w ramach programów:



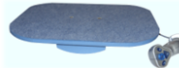
ZPORR



Wizualizacja uzyskanych wyników w 3D



Balansowa Platforma Treningowa



Balance Game Board to urządzenie pozwalające na trening równowagi i koordynacji ruchowej. Dzięki wbudowanemu interfejsowi komputerowemu, trening przybiera niezwykle atrakcyjną formę dowolnych gier. Wykonując balansowanie na platformie sterujemy tym co dzieje się na monitorze. Trening równowagi ma ogromne znaczenie w rehabilitacji, a jeśli przybiera on formę gry, zabawy tym bardziej staje się skuteczny zwłaszcza dla osób z zaburzeniami równowagi lub cierpiącymi na zawrót głowy, bojącymi się upadku. Może służyć do treningu sportowców, dzieci, młodzieży. Dzięki takiej zachęce łatwiej zmobilizować do ćwiczeń, a także rywalizacji zarówno dzieci, jak i osoby starsze

Gry komputerowe w rehabilitacji i treningu

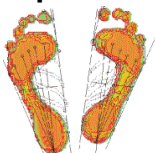
Komputerowe Badanie Stóp



Komputerowy Podoskop stanowi rozwinięcie i udoskonalenie badania podoskopowego. Dokładna odbliska (plantokonturogram) i informacja

o przestrzennym ukształtowaniu wysklepienia stopy.

Pozwala na rzetelną ocenę stanu wysklepienia podłużnego, ocenę kąta kościowości palucha, kąta szpotałości palca oraz obserwację sfer nośnych.



Łatwa archiwizacja

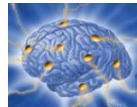
System Analizy Ruchu



Accel System – Akcelerometryczny System analizy ruchu do oceny ruchu (dynamiki) wybranych punktów ciała, do pomiaru ruchliwości niemowlaków w neurologii, laryngologii do oceny stopnia wychwiał równowagi, drżenia kończyn itp. długoterminowa rejestracja aktywności do oceny stabilności, powtarzalności ruchu np. w sportach strzeleckich.

Feedback'k pozwalający na podniesienie efektywności i precyzji treningu. Atrakcyjna forma ćwiczeń dzięki grom komputerowym

Biofeedback'k EEG



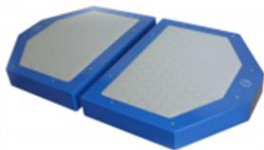
EEG Biofeedback jest metodą terapii, opartą na wyspecjalizowanej technice komputerowej. Umożliwia trening mózgu w celu poprawienia jego efektywności i uzyskania kontroli nad procesami fizjologicznymi zachodzącymi w naszym organizmie. Osoba poddawana treningowi „uczestniczy” w różnego rodzaju grach komputerowych, sterowanych wyłącznie własnym umysłem (bez stosowania klawiatury czy myszki).

Kontakt:

KORDYNACJA
Mariusz Strzecha
Rożki 54,
26-624 Kowala
woj. mazowieckie

tel. 606-592-153

E-mail:
info@koordynacja.com.pl
www.koordynacja.com.pl



NFZ
Narodowy Fundusz Zdrowia

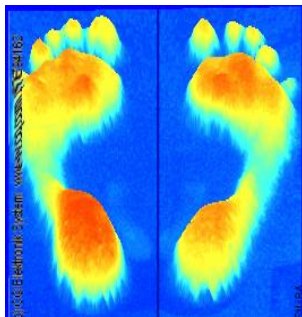
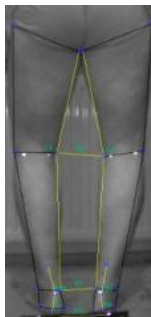
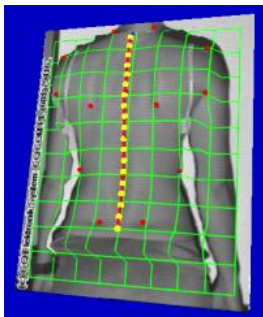
UWAGA!
NFZ kontraktuje usługi badań stabilometrycznych

Dwupłytytowy Posturograf

Jest to innowacyjne, komputerowe urządzenie, pozwalające na niezależny pomiar rzutu środka ciężkości ciała, który przypada na lewą i prawą nogę. Konstrukcja urządzenia pozwala na dowolne rozstawienie obu półówek. Otwiera to zupełnie nowe możliwości w analizie procesu trzymania i równowagi, lateralizacji, treningu siłowego i sportowego. Dzięki zaimplementowanemu elementom feedback'u, obok aspektu diagnostycznego, niezwykle ważną staje się funkcja treningu trzymania postawy ciała.

Produkt wyróżniony na targach Rehmed-Expo 2008 w Kielcach

KOORDYNACJA



Oferujemy badania:

równowagi,
stabilności postawy,
przesiewowe badania wad postawy
powtarzalności wykonania zadania ruchowego

Organizujemy szkolenia:

z zakresu obsługi aparatury,
metodyki prowadzenia badań,
sposobu prowadzenia ćwiczeń, rehabilitacji

Przygotowanie wniosków:

pomagamy w przygotowaniu projektów celem
pozyskania funduszy na zakup sprzętu w
ramach współpracy samorządy - gminy,
placówki szkolno wychowawcze – środki
ministerialne, środki unijne



Dostarczamy aparaturę badawczą:

Dwupłytowy posturograf do badań
równowagi, stabilności postawy,
System Akcelerometryczny do analizy
powtarzalności wykonania zadania ruchowego,
System Mora4G do badań wad postawy,
Platformę balansową do treningu równowagi i
propriocepcji,
Podoskop komputerowy do wykrywania wad
stóp
Podo Baby – wielkogabarytowy komputerowy
podoskop przeznaczony do diagnozowania
niemowląt, a także starszych dzieci
EEG Biofeedback'k do treningu mózgu w celu
poprawienia jego efektywności
I inne.

Urządzamy kompleksowo pracownie:

fizjoterapeutyczne, wad postawy, rehabilitacyjne,
biomechaniki, antropomotoryki

UWAGA: NFZ kontraktuje usługi badań
stabilograficznych a zakup aparatury do laboratorium
komputerowej diagnostyki i korekcji wad postawy ciała
może być dofinansowany w ramach programów:

na tworzenie nowych miejsc pracy i aktywizację osób bezrobotnych
rozwoj spółki poprzez zakup sprzętu medycznego
i wprowadzenie nowych usług
wzrost konkurencyjności przedsiębiorstwa
poprzez zakup nowoczesnego sprzętu medycznego
oraz specjalistycznego oprogramowania

NFZ
Narodowy Fundusz Zdrowia

Kontakt:

KORDYNACJA
Mariusz Strzecha
Rożki 54,
26-624 Kowala
woj. mazowieckie

tel. 606-592-153

E-mail:
info@koordynacja.com.pl

www.koordynacja.com.pl